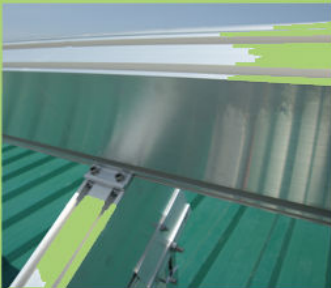


## **Modelo Tramuntana:**

- **Pórticos orientados  $\approx$  Norte-Sur**
- **Hasta 8 metros de luz entre soportes**
- **Mínimas perforaciones de cubierta**
- **Máxima rapidez de instalación**
- **Regulación de inclinación mediante telescopicos**



**Indicado para naves cuyos pórticos estén orientados en sentido Norte-Sur o desviaciones azimutales aceptables. Para adaptarnos a diferentes distancias entre pórticos disponemos de una amplia gama de perfiles y refuerzos que nos permiten salvar luces de hasta 8 metros entre soportes, para naves con distancias entre pórticos mayores, podemos ofrecer soluciones estudiando cada caso con la ingeniería que lleve el proyecto. Con una mínima intervención en la cubierta, reduciendo el número de perforaciones a efectuar en la cubierta, se agiliza la instalación de este soporte a la vez que se minimiza el riesgo de filtraciones.**